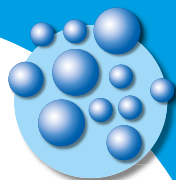
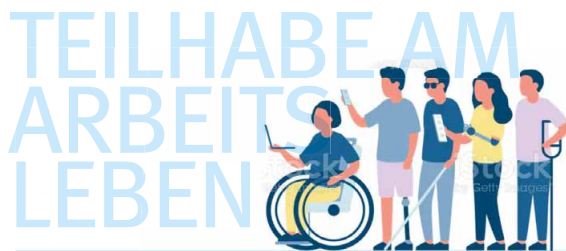


WAS IST DER IFD?

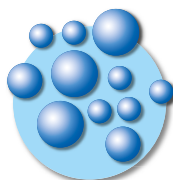


Wir sind ...

- ✓ ein sowohl in baulicher als auch in kommunikativer Hinsicht teilhabegerechter Dienstleister.
- ✓ ein Dienstleister, der über spezialisiertes Personal für alle Arten von Behinderung verfügt.
- ✓ Ansprechpartner in allen Fragen zur beruflichen Teilhabe von Menschen mit Behinderung.



SO KOMMEN SIE ZU UNS



Integrationsfachdienst (IFD) gemeinnützige GmbH

Arbeitschancen für behinderte Menschen

Zentrale Nürnberg

Fürther Straße 226

90429 Nürnberg

Tel. 0911 323899-0

Fax 0911 323899-129

Geschäftsstelle Ansbach

Schalkhäuser Straße 17

91522 Ansbach

Tel. 0981 466330-0

Fax 0981 466330-33

Geschäftsstelle Lauf

Briver Allee 9

91207 Lauf

Tel. 09123 965654

Fax 09123 966356

Geschäftsstelle Fürth

Gebhardtstraße 45

90762 Fürth

Tel. 0911 323899-70

Fax 0911 323899-90

Geschäftsstelle Weißenburg

Schwärzgasse 3

91781 Weißenburg

Tel. 09141 87706-0

Fax 09141 87706-26

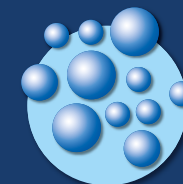
info@ifd-ggmbh.de

www.ifd-ggmbh.de



© Inge Klier Design · ifd_06|2023

IFD gGmbH
Integrationsfachdienst
in Mittelfranken



GEMEINSAM WEGE FINDEN

Unterstützung bei der beruflichen Teilhabe
von Menschen mit Behinderung

SIE BENÖTIGEN UNTERSTÜTZUNG AN IHREM ARBEITSPLATZ?

- Wir unterstützen Sie bei Gesprächen mit Ihrem Arbeitgeber, Ihren Vorgesetzten oder Kollegen.
- Wir unterstützen Sie bei sozialen und persönlichen Problemen, die sich auf Ihre Arbeitsleistung auswirken.
- Wir helfen bei der Klärung leistungs- und förderrechtlicher Fragen und bei der Abwicklung des Antragsverfahrens.
- Wir begleiten, solange erforderlich, am Arbeitsplatz (Job-Coaching und psychosoziale Unterstützung).
- Wir begleiten innerbetriebliche Umsetzung.
- Wir beraten bei notwendiger Assistenz am Arbeitsplatz.
- Wir beraten zur (technischen) Anpassung Ihres Arbeitsplatzes.
- Wir informieren auf Ihren Wunsch Ihre Kollegen und Vorgesetzten über die Auswirkung Ihrer Behinderung.
- Wir stellen für Sie Kontakte im sozialen Netzwerk her.

SIE SUCHEN ARBEIT ODER WOLLEN SICH BERUFLICH VERÄNDERN?

Das können wir für Sie tun:

- **Arbeitsplatz suchen** – Wir knüpfen Kontakte zu einstellungsbereiten Arbeitgebern.
- **Bewerbungsstrategie optimieren** – Wir erstellen oder verbessern Ihre Bewerbungsunterlagen, bereiten Sie auf die Vorstellungsgespräche vor oder führen auf Wunsch Vorstellungstermine gemeinsam durch.
- **Individuelles Fähigkeitsprofil erstellen** – Wir präsentieren möglichen Arbeitgebern Ihre persönlichen Stärken.
- **Über Fördermöglichkeiten beraten** – Wir klären Leistungen wie Lohnkostenzuschüsse, Arbeitsplatzausstattungen und technische Hilfsmittel ab.
- **Auf die Arbeitsaufnahme vorbereiten** – Wir führen mit Ihnen vor Stellenantritt ein betriebliches Training durch oder bereiten gegebenenfalls eine Arbeitserprobung vor.
- **In den ersten Monaten intensiv unterstützen** – Wir bieten Ihnen die persönliche Begleitung nach der Einstellung an.

UNSERE LEISTUNGEN IM ÜBERBLICK

Wir unterstützen Menschen mit Behinderung

- ✓ bei der Vermittlung eines Arbeitsplatzes
- ✓ im Rahmen der beruflichen Sicherung
- ✓ in der Phase der beruflichen Orientierung (auch für Schüler)

Wir bieten Ihnen unseren für Sie kostenlosen Service im persönlichen Gespräch.