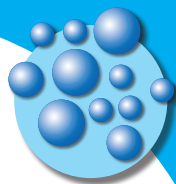


WAS IST DER IFD?



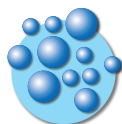
Wir sind ...

- ✓ ein sowohl in baulicher als auch in kommunikativer Hinsicht teilhabegerechter Dienstleister.
- ✓ ein Dienstleister, der über spezialisiertes Personal für alle Arten von Behinderung verfügt.
- ✓ Ansprechpartner in allen Fragen zur beruflichen Teilhabe von Menschen mit Behinderung.

TEILHABE AM
ARBEITS-
LEBEN



SO KOMMEN SIE ZU UNS



Integrationsfachdienst (IFD) gemeinnützige GmbH

Zentrale Nürnberg
Fürther Straße 226
90429 Nürnberg
Tel. 0911 323899-0

Geschäftsstelle Ansbach
Schalkhäuser Straße 17
91522 Ansbach
Tel. 0981 466330-0

Geschäftsstelle Fürth
Gebhardtstraße 45
90762 Fürth
Tel. 0911 323899-70

Geschäftsstelle Lauf
Briver Allee 9
91207 Lauf
Tel. 09123 965654

Geschäftsstelle Weißenburg
Schwärzgasse 3
91781 Weißenburg
Tel. 09141 87706-0

Folgen Sie uns auf

Instagram @ifd.mittelfranken

LinkedIn IFD Mittelfranken

www.linkedin.com/company/integrationsfachdienst-mittelfranken

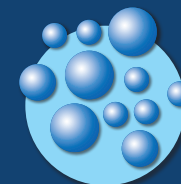


info@ifd-ggmbh.de
www.ifd-ggmbh.de



© Inge Klier Design · Illustrationen Inge Klier, Seite 5: Yulia Sutvagina @ iStock - ifd_11/2024

IFD gGmbH Integrationsfachdienst in Mittelfranken



GEMEINSAM WEGE FINDEN

Unterstützung bei der beruflichen Teilhabe
von Menschen mit Behinderung

SIE BENÖTIGEN UNTERSTÜTZUNG AN IHREM ARBEITSPLATZ?

- Wir unterstützen Sie bei Gesprächen mit Ihrem Arbeitgeber, Ihren Vorgesetzten oder Kollegen.
- Wir unterstützen Sie bei sozialen und persönlichen Problemen, die sich auf Ihre Arbeitsleistung auswirken.
- Wir helfen bei der Klärung leistungs- und förderrechtlicher Fragen und bei der Abwicklung des Antragsverfahrens.
- Wir begleiten, solange erforderlich, am Arbeitsplatz (z. B. durch Job-Coaching).
- Wir begleiten innerbetriebliche Umsetzung.
- Wir beraten bei notwendiger Assistenz am Arbeitsplatz.
- Wir beraten zur (technischen) Anpassung Ihres Arbeitsplatzes.
- Wir informieren auf Ihren Wunsch Ihre Kollegen und Vorgesetzten über die Auswirkung Ihrer Behinderung.
- Wir stellen für Sie Kontakte im sozialen Netzwerk her.

SIE SUCHEN ARBEIT ODER WOLLEN SICH BERUFLICH VERÄNDERN?

Das können wir für Sie tun:

- ◇ **Arbeitsplatz suchen** – Wir knüpfen Kontakte zu einstellungsbereiten Arbeitgebern.
- ◇ **Bewerbungsstrategie optimieren** – Wir erstellen oder aktualisieren Ihre Bewerbungsunterlagen, bereiten Sie auf die Vorstellungsgespräche vor oder führen auf Wunsch Vorstellungstermine gemeinsam durch.
- ◇ **Individuelles Fähigkeitsprofil erstellen** – Wir präsentieren möglichen Arbeitgebern Ihre persönlichen Stärken.
- ◇ **Über Fördermöglichkeiten beraten** – Wir klären Leistungen wie Lohnkostenzuschüsse, Arbeitsplatzausstattungen und technische Hilfsmittel ab.
- ◇ **Auf die Arbeitsaufnahme vorbereiten** – Wir führen mit Ihnen vor Stellenantritt ein betriebliches Training durch oder bereiten gegebenenfalls eine Arbeitserprobung vor.
- ◇ **In den ersten Monaten intensiv unterstützen** – Wir bieten Ihnen eine persönliche Begleitung nach der Einstellung an.

UNSERE LEISTUNGEN IM ÜBERBLICK

Wir unterstützen Menschen mit Behinderung

- ✓ bei der Vermittlung eines Arbeitsplatzes
- ✓ im Rahmen der beruflichen Sicherung
- ✓ in der Phase der beruflichen Orientierung (auch für Schüler)

Wir bieten Ihnen unseren für Sie kostenlosen Service im persönlichen Gespräch.